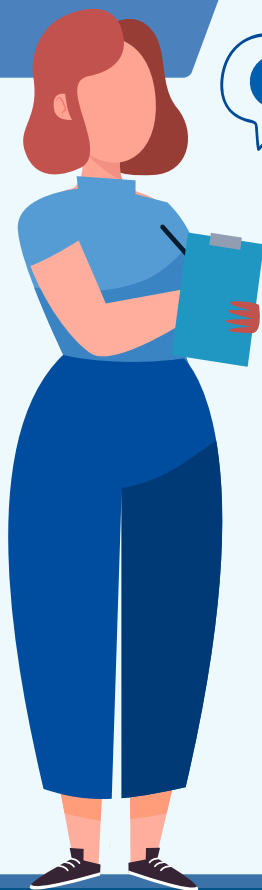


¿Es beneficiario(a) del Fondo de Cesantía Solidario (FCS)?

Ingresar a la **Bolsa Nacional de Empleo** ahora es mucho más fácil

¿CÓMO ACTIVAR SU CUENTA EN BNE?



Para optar al FCS y sus beneficios, usted debe activar su cuenta en la Bolsa Nacional de Empleo (BNE), accediendo a oportunidades laborales y de capacitación. Para esto:

- 1** **BNE** le creará automáticamente una cuenta.
- 2** **Recibirá un correo electrónico de BNE** con el link y datos de acceso para activar su cuenta, lo que debe hacer dentro de 96 horas.
- 3** **Ingrese a su perfil de usuario**, actualice sus datos de contacto correctamente y cargue su currículum vitae. Si no tiene acceso al correo registrado en BNE, llame a la mesa de ayuda al 224055200.
- 4** **BNE lo notificará por e-mail** o SMS sobre las oportunidades de empleo, entrevistas laborales y capacitaciones. También puede revisarlas en su perfil, en la sección "Mis Invitaciones".

Ingresar a la **Bolsa Nacional de Empleo** ahora es mucho más fácil



¡¡IMPORTANTE!

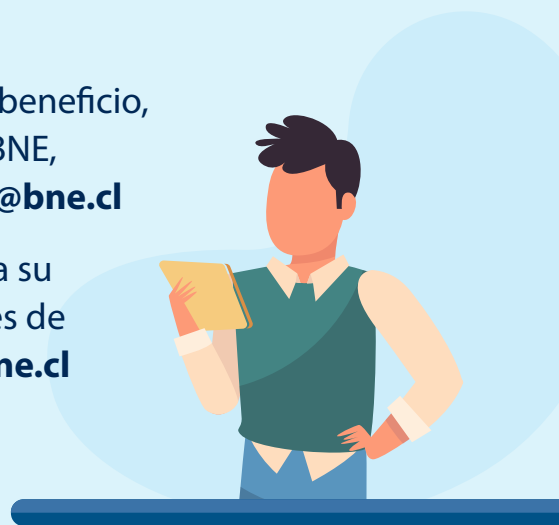
Para certificar que usted efectivamente busca empleo y evitar la suspensión del pago de su Seguro de Cesantía, debe cumplir con los siguientes 5 puntos:

- ✓ **Estar** correctamente inscrito en **www.bne.cl**
- ✓ **Revisar constantemente** esta página para buscar empleo
- ✓ **Postular a lo menos al 50%** de las ofertas gestionadas por BNE
- ✓ **Aceptar a lo menos el 50%** de las entrevistas ofrecidas por BNE
- ✓ **No debe rechazar** los cursos o capacitaciones.

En caso de inasistencia por enfermedad, tanto para las entrevistas como cursos, tiene 96 horas para justificar vía correo a **apelaciones@bne.cl**

TENGA EN CUENTA

- ✓ En caso de suspensión del pago del beneficio, por no cumplir con lo indicado por BNE, puede apelar al correo **apelaciones@bne.cl**
- ✓ Si necesita ayuda o no tiene acceso a su cuenta en BNE, contacte a los canales de soporte al 224055200 o **soporte@bne.cl**



VISITE
www.afc.cl



@AFC_Chile



AFC Chile

AFC Chile
SEGURO DE CESANTIA®

bne
Bolsa nacional de empleo